



## La Protection maternelle et infantile

Selon vos besoins, les professionnels de la Protection maternelle et infantile du Département vous accueillent et sont à votre disposition. Vous pouvez rencontrer médecins, sages-femmes, psychologues, puéricultrices et animatrices petite enfance dans les 10 Maisons de la solidarité du Département et leurs antennes, et des éducatrices de jeunes enfants à l'espace PMI à Limoges.

Pour trouver le service de protection maternelle et infantile à proximité de votre domicile, contacter le pôle solidarité-enfance, sous-direction santé mère-enfant, au 05 55 45 11 42.



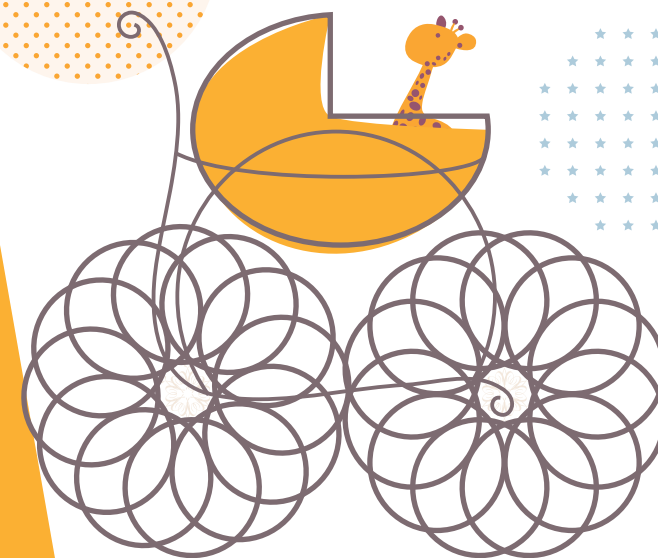
enfance



Conseil général  
de la Haute-Vienne  
43, avenue de la Libération  
87031 LIMOGES  
Tél. : 05 55 45 10 10



## Petite enfance La Protection maternelle et infantile L'Espace PMI à Limoges



- Préparation à la naissance
- Consultations de nourrissons
- Visites à domicile
- Lieux d'accueil parents-enfants
- Ateliers d'éveil
- Rencontres

# Dans toutes vos Maisons de la Solidarité

## Préparation à la naissance

- informations relatives à l'accouchement, à la maternité, à l'allaitement (débat, projections vidéo...)
- techniques de respiration et de relaxation.



## Visites à domicile avant et après la naissance

- suivi de grossesse, préparation à l'arrivée du bébé...
- soins au bébé, alimentation, rythme de vie, mode de garde...

## Consultations pour nourrissons

Surveillance médicale, vaccinations, suivi du développement psychomoteur pour les enfants de moins de 6 ans

## Consultations avec un psychologue

Conseils, soutien, orientation, animations de réunions à thème...

## Lieux d'accueil parents-enfants

- pour les parents, lieu d'écoute et d'échanges, réunions à thème
- pour les enfants, éveil et socialisation



## Pour tous renseignements :

Conseil général, pôle solidarité-enfance,  
sous-direction santé mère-enfant, 05 55 45 11 42.

# L'Espace PMI à Limoges

Situé 15 rue Encombe Vineuse à Limoges, il propose aux futurs parents, parents et jeunes enfants jusqu'à 3 ans un accueil libre, des réunions d'information, des ateliers...

## Des temps de rencontres pour vos jeunes enfants

Pour prendre du temps ensemble, écouter, parler, jouer, apprendre à se séparer dans une même proximité...

Accueil libre pour les 0-3 ans  
les lundi et mercredi de 9h à 12h,  
et du lundi au jeudi de 13h30 à 17h.

## Des réunions à thème

Pour partager avec d'autres parents les questions et les difficultés rencontrées avec les enfants (séparation, pleurs inexplicables, sommeil, alimentation, propreté, jalousie...).

Un lundi par mois, réunion de 9h30 à 11h30.

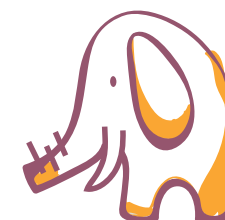
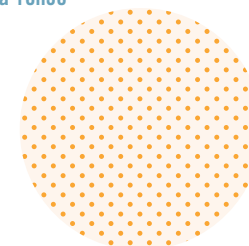


## Des ateliers d'éveil

- Eveil sensoriel par le toucher, de 2 à 6 mois, le vendredi (sur inscription) de 14h à 16h.
- Eveil psychomoteur du tout petit, de 3 mois à la marche, le vendredi (sans inscription) de 14h à 16h.
- Eveil musical, jusqu'à 3 ans, le vendredi (sur inscription) de 10h à 11h.
- Découverte du livre, de 9 mois à 3 ans, le mardi (sans inscription) de 9h30 à 10h30 et de 10h30 à 11h30.

## Documentation

Pour consulter sur place ou emprunter gratuitement des livres, revues et documents sur tout ce qui concerne la santé, la maternité, l'éducation, les modes de garde, l'éveil, les jeux.



## Contact :

Espace PMI, Résidence de la Manufacture royale,  
15 rue Encombe Vineuse à Limoges, 05 55 79 72 34.